


Das PSI-Areal

 **5232** lautet die einmalige Postleitzahl des PSI.

342 000 qm beträgt die gesamte Arealfläche des PSI, das entspricht 48 Fussballfeldern.

150 000 qm haben alle Räume und Flure des PSI zusammengenommen.

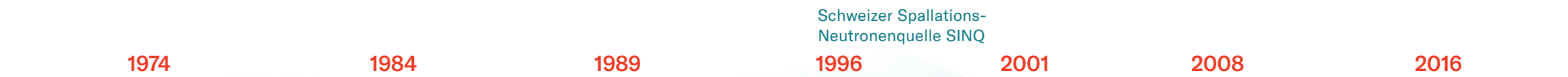
1000 Laborräume gibt es insgesamt. **900** Büroräume gibt es insgesamt.

 **17 500** IT-Geräte sind am Netz (Computer, Laptops, Laborrechner, Steuerungen für Anlagen etc.).

 **605** WLAN-Access-Points

 **3548** Telefone

456 Meter Umfang hat das Gebäude der SLS.



120 Gebäude stehen auf dem PSI-Gelände.

 Schweizer Forschungsinfrastruktur für Teilchenphysik CHRISP und Schweizer Myonenquelle μ S

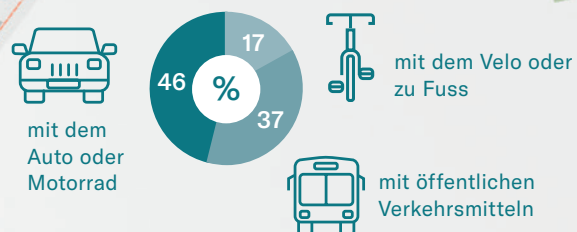
Protonenbeschleuniger

Schweizer Spallations-Neutronenquelle SINQ

Zentrum für Protonentherapie ZPT

Synchrotron Lichtquelle Schweiz SLS

Wie kommen die Mitarbeitenden ans PSI?



190 m lang ist die Brücke zwischen PSI Ost und West.

950 Mittagessen werden pro Arbeitstag im Schnitt serviert.

72 Liter Kaffee werden täglich am PSI ausgeschenkt. Das entspricht pro Jahr 18 000 Liter Kaffee, mit denen sich knapp das Mangroven-Aquarium des Tierparks Bern füllen liesse.

41 000 Stunden pro Jahr werden für die Gebäudereinigung aufgewendet.



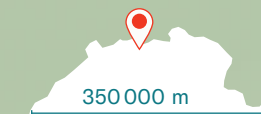
75 m hoch ist das höchste Objekt am PSI: ein Abluftkamin. Ganz oben ist ein Nistkasten für Turmfalken angebracht, der jedes Jahr von einem Brutpaar genutzt wird.

35% der PSI-eigenen Fahrzeugflotte sind elektrisch.

48 Lademöglichkeiten für E-Autos hat das PSI.

740 Meter lang ist das längste und zugleich grösste Gebäude am PSI: der SwissFEL.

93 500 Kubikmeter Volumen hat der SwissFEL. Das entspricht ca. 120 Einfamilienhäusern.



500 000 m Kupferkabel und **600 000 m** Glasfaserverbindungen

sind am Röntgenlaser SwissFEL verlegt; das ist jeweils länger als die Ost-West-Ausdehnung der Schweiz.

AREAL OST

AREAL WEST

A ARE

47° 32' 15" Nord, 8° 13' 30" Ost

Schülerlabor iLab

Freie-Elektronen-Röntgenlaser SwissFEL